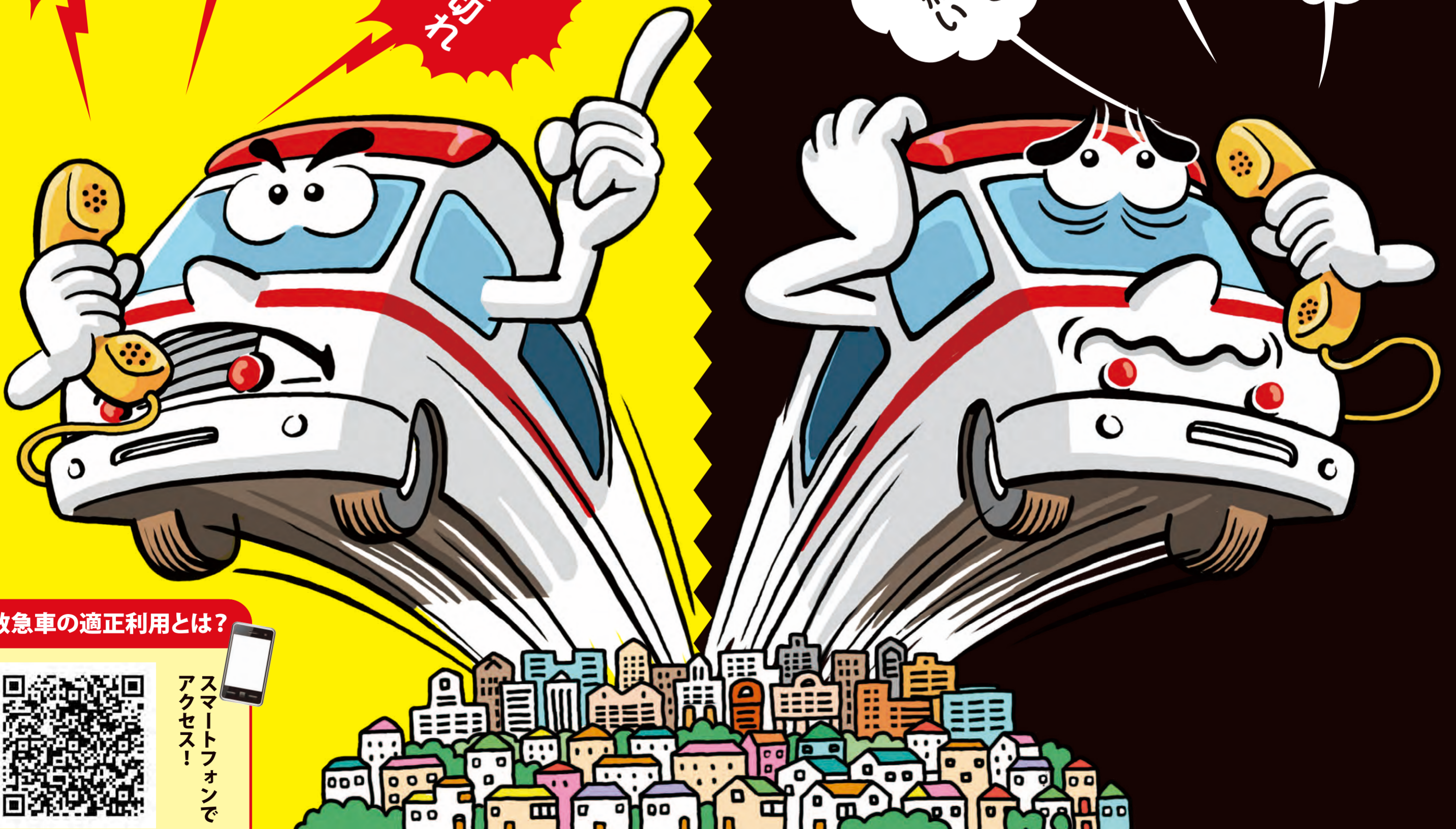
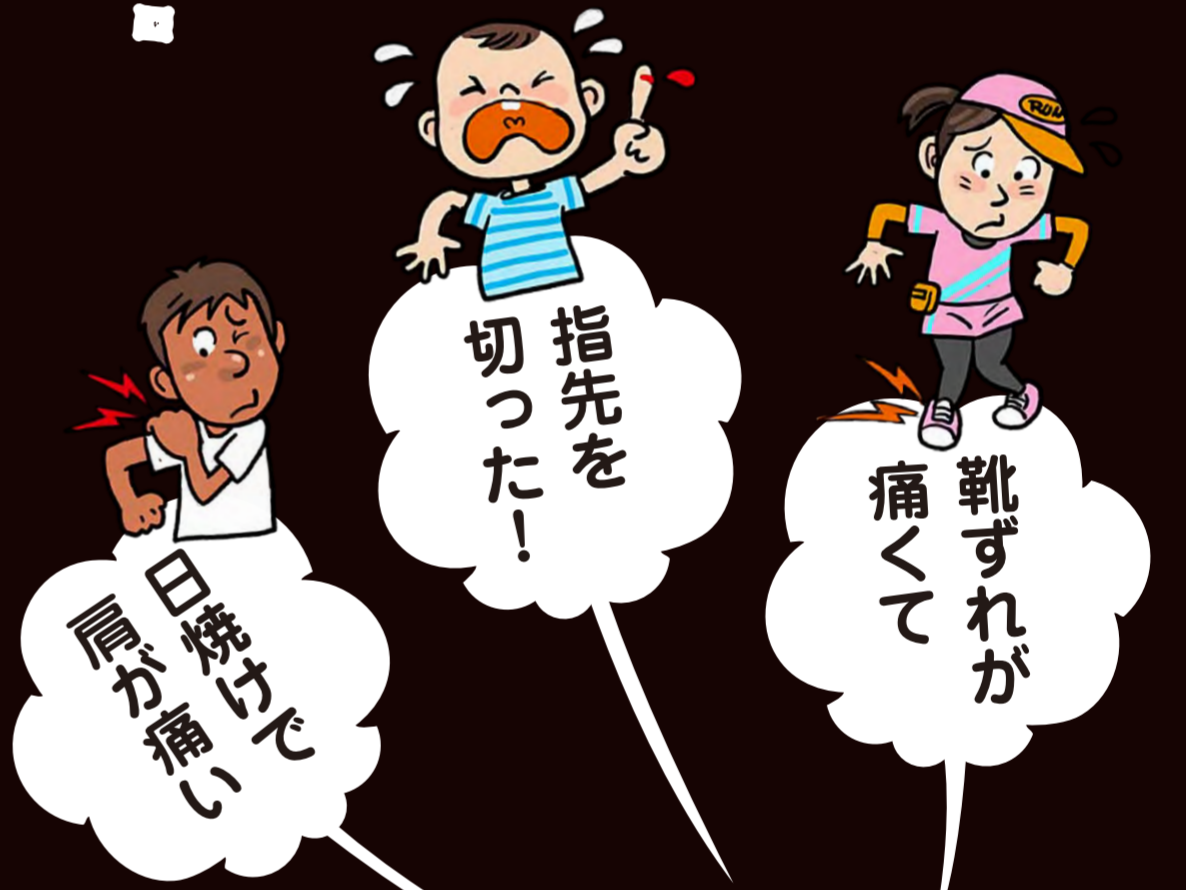


# その症状、 本当に 緊急ですか？

緊急性の低い、不適正な利用が急増中！

救急車の適正利用を心がけましょう！

# こんな時は 迷わず 119番！



救急車の適正利用とは？



スマートフォンで  
アクセス！

詳細は上記のQRコードを読み取って  
救急車適正利用等関連サイトへア  
クセスしてください。