

ごあいさつ

平素から消防行政に対し、ご理解とご協力を賜り厚くお礼申し上げます。

この度、昨年の6月から工事を進めておりました桜江出張所庁舎が完成いたしました。庁舎建設に際しましては、皆様方の格別のご協力を賜り衷心より感謝を申し上げます。

さて、当消防組合は発足から50年近くが経過し、社会情勢の変遷とともに消防に対する要請が変化する中、更なる消防体制の充実と強化を図るべく、平成23年度から消防組合管内の出張所庁舎の建て替えを順次行い、今回の桜江出張所庁舎が完了したことで、消防組合発足時に建設された出張所庁舎は全て建て替えられることとなりました。

当消防組合では、この度の新庁舎完成を契機として、職務の重要性を再認識し、職員一丸となって地域住民の負託に一層応えるため、鋭意努力して参る所存でございます。

皆様方におかれましても、常日頃から防火・防災の意識を心に留められ、安全安心な街づくりにご支援とご協力をいただきますようお願い申し上げます。

令和3年1月

江津邑智消防組合
管理者江津市長 山下 修

【施設概要】

〔所在地〕 江津市桜江町川戸361番地3

〔着工〕 令和2年 6月16日

〔竣工〕 令和2年12月25日

〔業務開始〕 令和3年 2月 1日

※通信資機材搬入・設置調整のため1月29日から仮運用を開始します。

〔面積〕

敷地面積 1,093.10 m²

建築面積 198.75 m²

延床面積 290.50 m² (1階 191.50 m² 2階 99.00 m²)

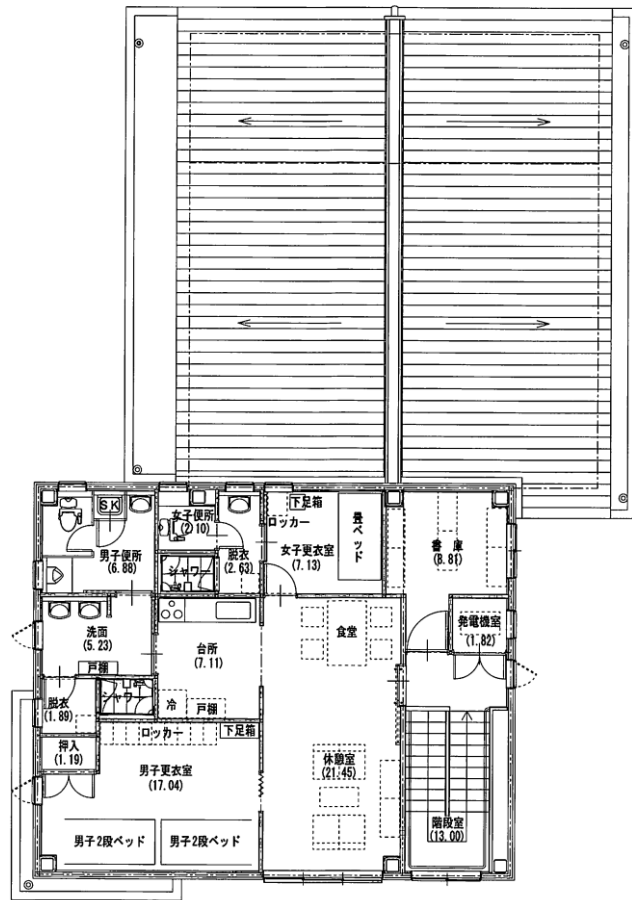
〔庁舎〕 構造 鉄骨造2階建

非常電源設備、冷暖房設備、給湯設備、車庫排ガス排出設備、ホース洗い場、ホース乾燥塔、無線アンテナ塔、消防無線設備、指令端末設備、職員及び来庁者駐車場、外構他

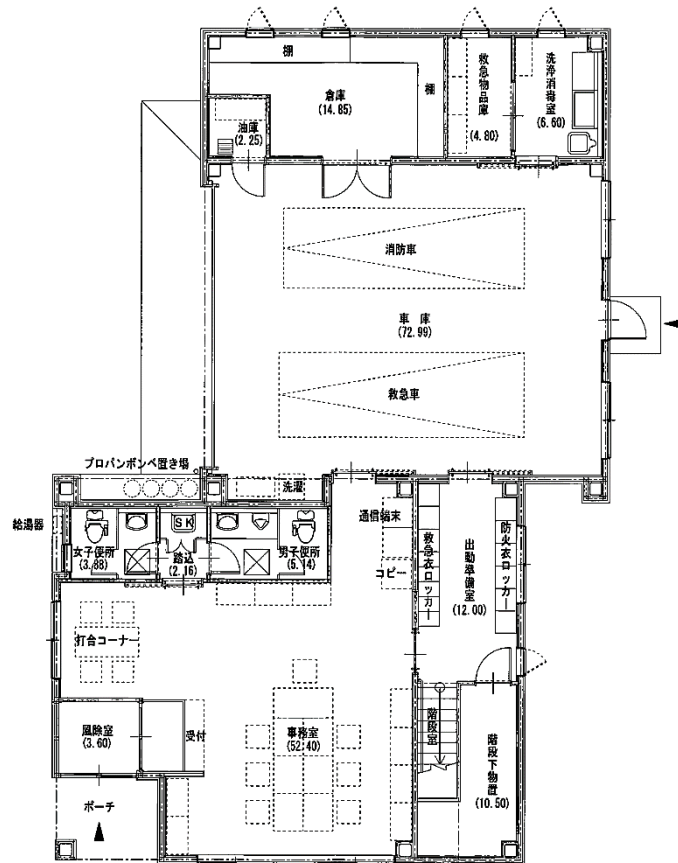
〔建築費〕 151,800,000 円

〔施工〕 今井産業株式会社

2階平面図 (休憩室・更衣室)



1階平面図 (事務室・車庫)



車庫



事務室（1階）



出動準備室（1階）



洗浄消毒室（1階）



女性職員用更衣室内（2階）

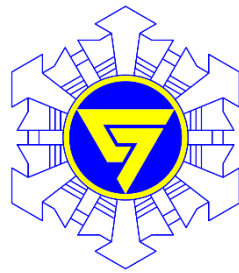


男性職員用更衣室内（2階）



江津邑智消防組合桜江出張所

竣 工



令和3年1月

江 津 邑 智 消 防 組 合